

5/2-Wegeventil, Serie 581, Größe 3

- einseitig pneumatisch betätigt
- $Q_n = 4800 \text{ l/min}$
- Plattenanschluss
- Druckluftanschluss Ausgang Grundplatte ISO 5599-1
- verblockbar
- ATEX-geeignet



Bauart	Schieberventil
Verblockungsprinzip	Grundplattenprinzip 1-fach
Dichtprinzip	weich dichtend
ATEX-Kategorie G	2G Ex mb II T4
ATEX-Kategorie D	2D Ex tD A21 T130°C
Anschlussart	Plattenanschluss
Normen	ISO 5599-1, ISO 3
Nenndurchfluss Q_n	4800 l/min
Druckluftanschluss	Grundplatte ISO 5599-1
Betriebsdruck min./max.	-0,95 ... 16 bar
Steuerdruck min./max.	3 ... 16 bar
Umgebungstemperatur min./max.	-20 ... 70 °C
Mediumstemperatur min./max.	-20 ... 70 °C
Medium	Druckluft, Klasse 6-4-3
Max. Partikelgröße	50 μm
Ölgehalt der Druckluft	0 ... 5 mg/m^3
Befestigungsschraube	mit Innensechskant
Anzugsmoment der Befestigungsschraube	10 Nm
Gewicht	0,85 kg

Technische Daten

Materialnummer		Durchflussleitwert	Drossel	ATEX	Abb.	
		C-Wert				
5813130000		18,9 l/(s*bar)	-	ATEX-geeignet	-	-
5813140000		18,9 l/(s*bar)	-	ATEX-geeignet	Fig. 1	1)
5813131000		18,9 l/(s*bar)	mit Drossel	ATEX-geeignet	-	-
5813141000		18,9 l/(s*bar)	mit Drossel	ATEX-geeignet	Fig. 1	1)

Anschluss 12 muss mit Atmosphäre verbunden sein, Nenndurchfluss Q_n bei 6 bar und $\Delta p = 1 \text{ bar}$

1) Ventildeckel mit zwei Anschlussplätzen zur Montage von Logikmodulen der Serie 551. → Es kann nur ein Ventilplatz verbaut werden.

Technische Informationen

Der min. Steuerdruck darf nicht unterschritten werden, da es sonst zu Fehlschaltungen und ggf. Ventilausfall kommen kann!
 Der Drucktaupunkt muss mindestens 15 °C unter der Umgebungs- und Mediumstemperatur liegen und darf max. 3 °C betragen.
 Der Ölgehalt der Druckluft muss über die gesamte Lebensdauer konstant bleiben.
 Verwenden Sie ausschließlich von AVENTICS zugelassene Öle, siehe Kapitel „Technische Informationen“.

Technische Informationen

Gehäuse	Aluminium
Dichtungen	Acrylnitril-Butadien-Kautschuk

Abmessungen

Abmessungen

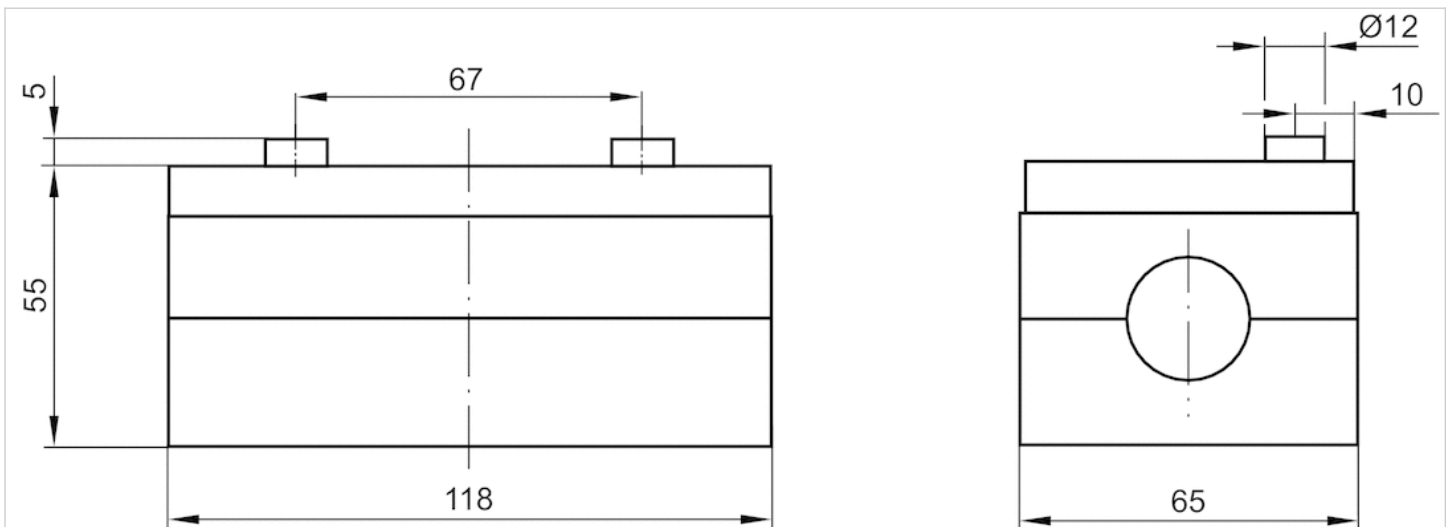


Fig. 1 Lochbild für Logikmodule

